

# WhatsUp® Gold Premium 版本

## 网络可用性和性能监控

资料表

### PREMIUM 版功能

- ✓ 探索
- ✓ 可用率与状态
- ✓ 性能监控
- ✓ 预警
- ✓ 报告
- ✓ 清单
- ✓ 进阶监控  
(WMI、SSH、HTTPS)
- ✓ 无线监控
- ✓ 云监控
- ✓ 存储监控
- ✓ REST API

WhatsUp Gold Premium 版可全面查看云或本地应用程序、网络设备和服务器的状态和性能。

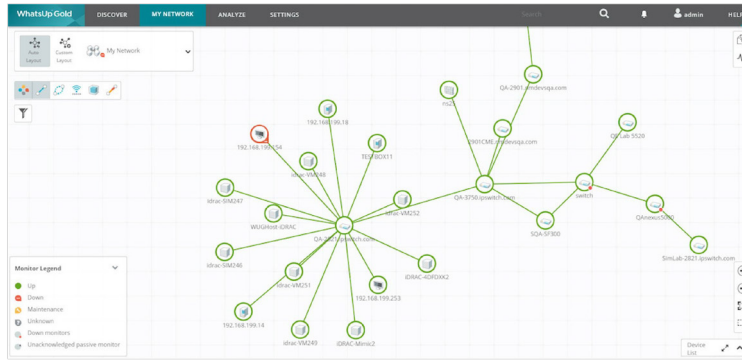
让您的信息部门对情况了如指掌，深入了解并自动解决问题：

- 在问题影响到使用者之前就找出症结并对症下药
- 自动探索、制作框架图、监控、预警以及制作清单和报告
- 监控有线和无线设备以及云资源

## 自动探索以及制作框架图

WhatsUp Gold 第 2/3 层网络探索软件可识别网络上的所有设备，包括路由器、交换器、服务器、接入点等等。WhatsUp Gold 提供起点扫描技术，通过自动学习您的网络架构来探索网络上的所有设备。也可以使用 IP 范围扫描（从起始 IP 位置到结束 IP 位置）功能来探索网络，搜索所有端口对连接线和网络的依存关系。

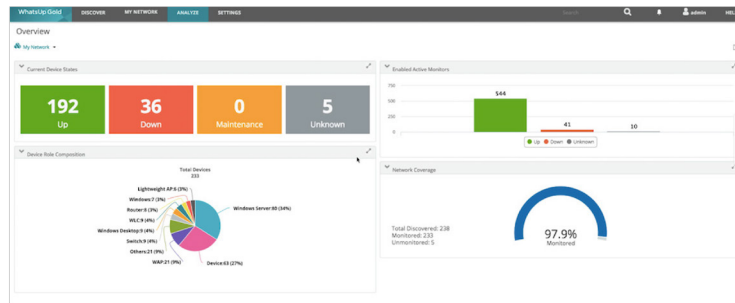
WhatsUp Gold 自动生成核心技术设施、Windows® 基础设施、无线基础设施、云资源等的 2/3 层网络层。它可以监控无线 LAN 控制器（包括 Cisco Meraki 无线云）、接入点、服务器、存储设备及打印机等。独特的互动方式、网络架构图能够完整显示整个信息作业环境，迅速呈现每台设备的状态，让您对整个网络的状况一目了然。网络管理员通过点击任何设备即可展示其状态、属性以及指定的监控工具，或者也可以选择切入各个仪表板，显示详细的性能资料。



WhatsUp Gold 交互式架构图

## 管理与监控基础架构

WhatsUp Gold 可持续监控您基础设施的可用性和性能，包括路由器、交换机、防火墙、服务器和存储设备等。换句话说，WhatsUp Gold 可监控任何设有 IP 位置而且能通过监控标准通讯协议存取的设备，包括 ICMP、SNMP、WMI 和 SSH。



WhatsUp Gold 仪表盘

## 管理和监控您的云资源

WhatsUp Gold 自动发现、配对和监控云环境，包括 Amazon Web Services 和 Microsoft Azure 服务器。您可通过本地 API 收集的每个指标的状态和性能来监控您的云资源，从而自动生成报告，并在有问题时获得预警。这不仅可以让您跟踪云资源的使用情况，还可以让您跟踪云计费，并在简单的仪表板上显示报告。使用 WhatsUp Gold，这些数据存储多年都没问题，您可追踪长期趋势，而大多数云供应商只提供 60 或 90 天的指标，远远未能达到我们的标准。这将 WhatsUp Gold 久经验证的网络监控功能扩展到混合云以及内部基础设施外，以确保所有系统之间的一致性。

## 智能预警与行动

WhatsUp Gold 可通过电子邮件、文本、Slack 和日志中提供实时预警。预警功能可让您在问题影响到使用者、应用程序和企业之前就主动出击。当设备或监视器改变状态（例如从在线状态变成离线状态）或超出性能阈值（例如内存使用率超过 75%）时，WhatsUp Gold 会发出警报。WhatsUp Gold 的智能预警功能可通过在探索网络设备程序中自动辨认网络依存关系，消除警报泛滥的问题并迅速确定出网络问题的根本原因。WhatsUp Gold 预警中心会在单个仪表板中显示阈值警报。

您可建立智能预警的预警发出政策，包括建立事件记录、Slack 通知、发布到 IFTTT、电子邮件、发送信息和自动化的自动修复功能，例如重新启动应用程序服务或采取其他可由 PowerShell 指令码启动的动作。

## 建立报告与清单

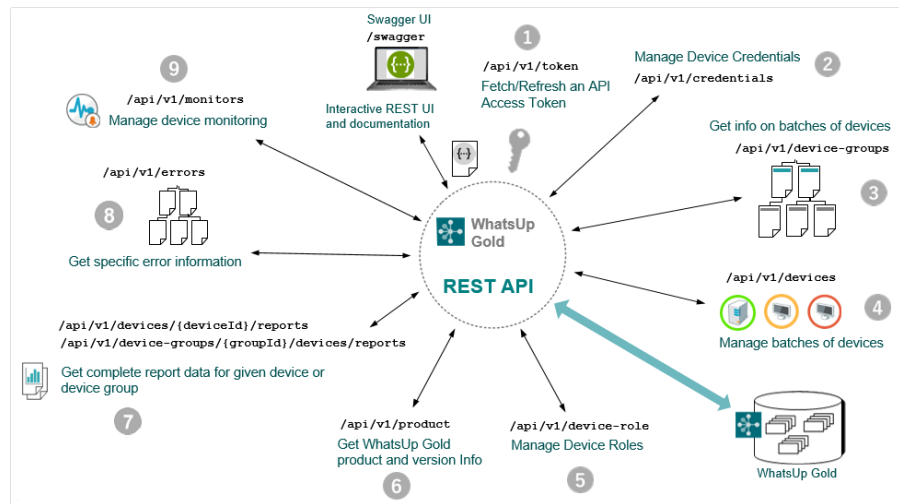
WhatsUp Gold 提供易于定制化的报告作业环境。您可以从上百种现成的查看视图中选择，或者轻松建立拖放式仪表板，来迅速评估信息作业环境的整体健全状况，此外还可提供详细的向下切入仪表板，轻松检查出性能问题的根本原因。这些仪表板能帮您迅速解决整个机构的效能问题。

在故障排除或寻找问题时，即时性能监控工具可提供非常详尽的报表。您可将这些报表新增到任何仪表板视图，并设定为显示任何性能监控工具的即时统计资料。通过灵活的暂停及导出数据，这些报告可大幅改善问题解决所需的时间。

WhatsUp Gold 还提供集成的清单报告功能，包括硬件清单、已安装软件与更新的报告、保修报告等等。这些报告能既省时又省钱，把年终的信息部门盘点工作从好几周缩短到几分钟，还可以帮您找到使用率过低的硬件以便重新部署，并找出没有授权的软件，省下昂贵的添购成本。

# REST API

WhatsUp Gold 内含强大的 REST API，能轻松管理 WhatsUp Gold 与其他系统的整合。广泛的 OUTBOUND REST API 呼叫套件让使用者能利用 REST 从其他第三方系统提供信息给 WhatsUp Gold。此方式将整合延伸至应用程序层级，因此能轻松地无缝整合 Salesforce、Office 365等其他第三方应用程序的功能。同样，INBOUND REST API 呼叫让您能从 WhatsUp Gold 获取特定的资料，或输入来自单独系统或脚本的信息，以便将工作负载自动化。您能提取当前状态信息供其他系统使用、在进行变更前自动将设备置于维护模式、添加或删除设备、添加监控器等。



如需免费试用，请访问：

[www.ipswitch.com/tw/forms/free-trials/whatsup-gold](http://www.ipswitch.com/tw/forms/free-trials/whatsup-gold)

## 关于 Progress

Progress (NASDAQ 股票代码: PRGS) 提供顶尖的产品，用以开发、部署并管理影响重大的商业应用。我们全方位的产品堆叠旨在提高技术团队的生产力，并让组织能加快策略性商业应用的创建及交付，将配置、部署及扩展应用程序的流程自动化，并使关键资料及内容更容易存取且更安全，实现竞争优势及业务上的成功。如需了解 Progress 的更多信息，请访问：[www.progress.com](http://www.progress.com) 或致电：+1-800-477-6473。

f /progresssw  
t /progresssw  
y /progresssw  
in /progress-software

© 2021 Progress Software Corporation、和/或其子公司或附属公司。版权所有。  
Rev 2021/01 RITM0103143TW

